

centrum
LESNÁ o.p.s.



VÝROČNÍ ZPRÁVA 2023

Vzdělávací a rekreační centrum Lesná o. p. s.



Obsah



1. Základní údaje
2. Kontaktní údaje
3. Orgány společnosti
4. Profil společnosti
5. Cíle, poslání a činnost
6. Významné aktivity a vzdělávací programy
7. Realizované projekty v roce 2023
8. Informační centrum Lesenská pláň
9. Hospodaření společnosti



Základní údaje

Obchodní jméno: Vzdělávací a rekreační centrum
Lesná, o.p.s.

Sídlo: Lesná 25, Nová Ves v Horách 435 45

IČO: 28666721

Datum vzniku: 15. 7. 2008

Právní forma: Obecně prospěšná společnost

Registrace: Společnost zapsaná v rejstříku obecně
prospěšných společností vedeného Krajským
soudem v Ústí nad Labem oddílu O, vložce číslo 244



Kontaktní údaje

**Adresa:**

Lesná 25, Nová Ves v
Horách, 435 45



Telefon: 476 000 334

**E-mail:**

vrclesna@seznam.cz,
info@vrclesna.cz



Web: www.vrclesna.cz

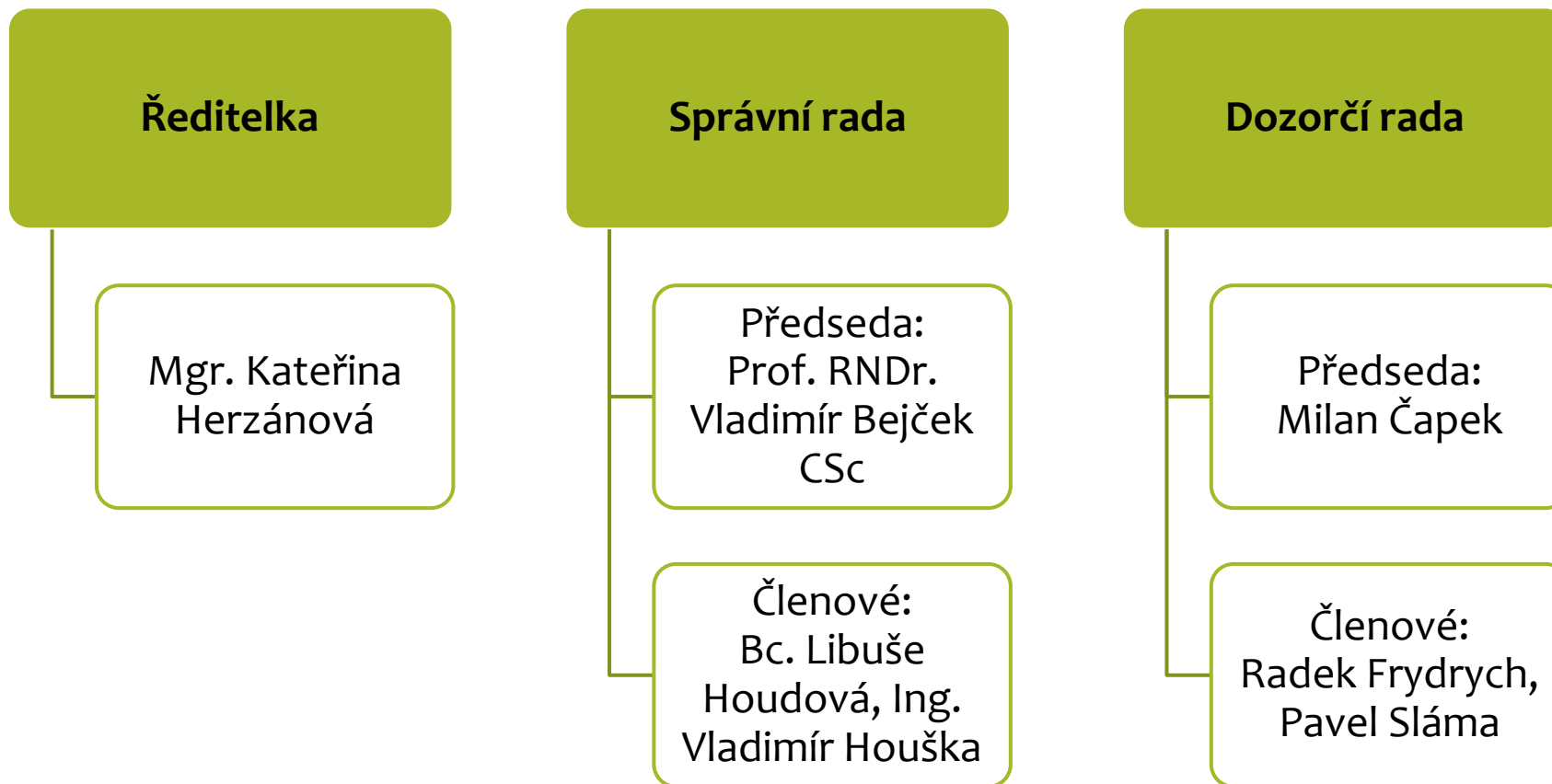
**Bankovní spojení:**

43-2697880237/0100,
KB a.s.





Orgány společnosti





Profil společnosti



- Vzdělávací a rekreační centrum Lesná, o.p.s. vzniklo v březnu 2008. Zakladateli jsou Antonín Herzán, Jan Franc a Ing. Blanka Hvozdovalá.
- Sídlo centra je v Lesné v Krušných horách na rozhraní mosteckého a chomutovského okresu. Nejbližší hraniční přechod se Spolkovou republikou Německo je v obci Hora Svaté Kateřiny, která je vzdálena 5km od budovy centra.

Vize

- Rekreační a vzdělávací centrum má sloužit pro vzdělávání a osvětu v oblasti životního prostředí a regionálního rozvoje, uskutečňování takto zaměřených projektů v podmínkách areálu v Lesné a v horském prostředí Krušných hor, pořádání seminářů, workshopů, kurzů, školení apod.

(Zdroj: zakladatelská listina VRC Lesná)



Cíle a poslání



- Poslání VRC Lesná – Přírodní a kulturní poznávání Krušných hor – osvěta, bádání, šíření lásky k horám a důraz na ochranu Krušných hor.
- VRC Lesná sídlící na vršku Krušných hor se dlouhodobě zabývá environmentální výukou, ekologií a vedením mládeže a dospělých k lásce ke Krušným horám, poznávání místní krajiny, historie, udržitelný vývoj v krajině. Klademe důraz na ochranu přírody, osvětu a posílení pozitivního vztahu k přírodě a udržitelnému životnímu prostředí u všech cílových skupin. Důraz klademe na potenciál Krušných hor, posílení vztahu k místu bydliště, krajině a prostřednictvím Krušnohorských muzeí i poznávání vlastních kořenů, ze kterých pocházíme a možnosti našeho vlivu v Krušných horách v budoucnu.
- Posláním centra je umocňovat kladný osobní vztah dětí a veřejnosti k životnímu prostředí prostřednictvím pozitivních prožitků a kontaktu s přírodou a to v podmínkách, které umožňuje areál v Lesné a horské prostředí Krušných hor, aktivním objevováním environmentálních souvislostí, rozvíjet povědomí a následně i odpovědnost za své okolí a tím přispět ke kvalitnějším vztahům a životu nás všech.
- Dlouhodobým cílem centra je podporovat a rozvíjet činnosti vyplývající ze zakladatelské listiny, především přispět k výchově nové environmentálně uvědomělé a citlivé generace a to nejen mládeže, ale šířit osvětu a snažit se aktivizovat také širokou dospěláckou veřejnost, rodiny s dětmi, apod.
- Cílem centra je připravovat programovou nabídku činností a aktivit pro školy, školská zařízení a organizace nebo jednotlivce v regionu Ústeckého kraje a zapojení široké veřejnosti do těchto aktivit.



Činnosti společnosti



Vzdělávání a osvěta v oblasti životního prostředí a regionálního rozvoje

Výukové a výzkumné programy pro všechny stupně škol v rámci školního vyučování

Zážitkové tematické jednodenní i vícedenní pobyty

Příměstské a letní tábory

Terénní exkurze s odborným výkladem s důrazem na životní prostředí

Mimoškolní výchova a vzdělávání, pořádání kurzů, školení včetně lektorské činnosti

Semináře v rámci dalšího vzdělávání pedagogických pracovníků a širokou veřejnost

Vydávání informačních materiálů, výukových pomůcek a odborných publikací

Provoz certifikovaného informačního centra

Poradenství pro rozvoj šetrného cestovního ruchu

Podpora zahraniční spolupráce v oblasti regionálního rozvoje a cestovního ruchu

Řízení a koordinace projektů

Uskutečňování komunitních projektů v oblasti ochrany přírody, životního prostředí, ekologické výchovy a cestovního ruchu

Pořádání veřejných akcí v oblasti kulturní, sportovní, rekreační a vzdělávací

Propagace, marketing, mediální zastoupení

Ubytovací služby

Tábory pro děti z dětských domovů a pěstounských rodin

Výukové programy pro příměstské tábory

Tematické pobytové balíčky ve spolupráci Informačního centra Lesenská pláň a Informačního centra Fortuna pro různé cílové skupiny



Významné aktivity v roce 2023



Výukové programy v období 1.1. – 31.12.2023

Příměstský letní tábor Lesná 2023 - 4 turnusy pro celkem 82 účastníků

Projekty EVVO – **Novým chodníčkem k broukovišti** (1.8. 2023 – 31. 5. 2024), **Obnova rašeliniště a arboreta – poznávání přírody Krušných hor** – (1.8.2022 – 31.5.2023)

Projekty v rámci Podpory komunitního života na venkově – **Vánoce na Lesné 2023** (1.3.2023 – 31.12.2023)

Pomoc při propagaci a realizaci akcí v Horském areálu Lesná – **Pohádková Lesná, Šlapání zelí, Sochařské sympozium**

Celoroční provoz **Infocentra Lesenská pláň**

Vzdělávací programy v roce 2023



Výukové programy VRC Lesná o.p.s.

- V období 1.1. – 31.12. bylo realizováno celkem 183 programů pro 4 790 žáků z mateřských, základních a středních škol a celkem 41 vícedenních pobytů škol v přírodě.

4 790

děti se zúčastnilo
vzdělávacích aktivit

183

vzdělávacích programů
bylo realizováno

11 679

tzv. dětohodin proběhlo
v našem areálu

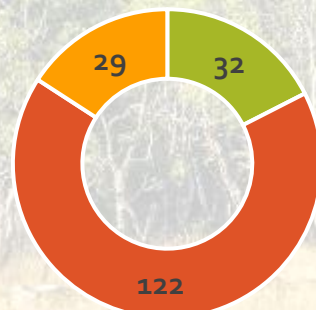
41

škol v přírodě využilo
nabídky ubytování

150

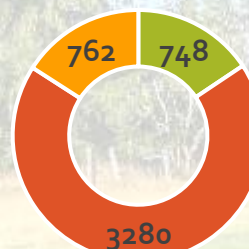
minut je průměrná délka
programu jednoho
účastníka

Struktura kolektivů vzdělávacích aktivit

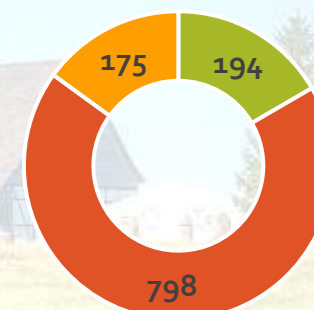


Počet dětí

■ Mateřské školy ■ 1. stupeň ■ 2. stupeň



Realizované dětohodiny



Vzdělávací programy v roce 2023



Výukové programy VRC Lesná o.p.s.

- Nabídka výukových a vzdělávacích programů v roce 2023.

Bzučení včel	Život na louce	Lesní bádání	Vodní svět	Lesná -někdejší obec na solné stezce	GPS hrou	Zážitkový program - lukostřelba
Tříkrálový program	Zapomenutá řemesla Krušných hor	Orientační běh	Meteorologie	Pojďte s námi na koledu - Velikonoční program	Ptačí putování	Exkurze
Lesnictví Krušných hor	Broukoviště	Ukopnutá houba	Geologie	Krušnohorské vodní poznávání	Vánoce v Krušných horách	doprovodný program
	Stopařem na vlastní kůži	Světě div se	Geocaching, vzduchovka, lukostřelba	Živá, neživá, detektory	Má vlast	

Vzdělávací programy v roce 2023



Výukové programy VRC Lesná o.p.s.

- Výčet nejoblíbenějších výukových programů.

Život na louce

547 (dětí)

Lesní bádání

552 (dětí)

Vodní svět

348 (dětí)

**Pojďte s námi na
koledu**

737 (dětí)

**Vánoce v
Krušných horách**

930 (dětí)



Realizované projekty v roce 2023



Obnova rašeliniště a arboreta – poznávání přírody Krušných hor – 1.8.2022 – 31.5.2023

- VRC Lesná o.p.s. realizovalo projekt EVVO s názvem "**Obnova rašeliniště a arboreta - poznávání přírody Krušných hor**". Projekt byl podpořen Ústeckým krajem z programu pro rozvoj ekologické výchovy, vzdělávání a osvěty (EVVO) na území Ústeckého kraje na období let 2022 - 2025.
- Projekt, jež byl zahájen dne 1.8.2022 byl ukončen 31.5.2023.
- Prostřednictvím projektu byl vystavěn nový plot okolo modelu rašeliniště a instalovány cedule popisu rostlin v rašeliništi. Zároveň byly obnoveny cedule dřevin v arboretu – celkem 30 kusů. Školní kolektivy tak nyní využívají nové pomůcky pro environmentální bádání v rámci aktivit VRC Lesná.

Realizované projekty v roce 2023



Novým chodníčkem k broukovišti 1.8. 2023 – 31. 5. 2024

- VRC Lesná vytvořilo v prostorách Krušnohorského arboreta a geoparku nové didaktické prvky. Vznikl model broukoviště, který byl vystavěn instalací pařezů a jejich ukotvením. Dále byl opraven přístupový chodníček k celému prostoru tak, aby se každý dostal bezpečně ke vzdělávacímu prostoru i arboretu a geoparku. Z projektu byly zakoupeny nové vzdělávací pomůcky, které jsou využívány žáky a veřejností k průzkumu nejen hmyzu v okolí Lesné.
- Projekt je realizován v období 1.8.2023 do 31.5.2024.
- Jsme moc rádi, že znalost území a živočichů Krušných hor přispěje u návštěvníků k budování vztahu a ochraně tohoto území v budoucnu. Projekt byl podpořen Ústeckým krajem z programu pro rozvoj ekologické výchovy, vzdělávání a osvěty (EVVO) na území Ústeckého kraje na období let 2022 - 2025.

Realizované projekty v roce 2023



VRC Lesná o.p.s. – vzdělávací programy s využitím Krušnohorské multifunkční učebny

- Od ledna 2023 do prosince 2023 zrealizovalo VRC Lesná o.p.s. celkem 183 programů pro 4 790 žáků z mateřských, základních i středních škol z Podkrušnohoří i vzdálenějších regionů. Velice nás těší, že jsme mohli seznámit s krušnohorskou přírodou takové množství dětí. Programy pro žáky si vybírají pedagogové individuálně, mezi ty nejoblíbenější patří např. programy s názvem Bzučení včel, Lesní bádání, Vodní svět či Život na louce.
- Vzdělávací programy mohou probíhat v multifunkční učebně VRC Lesná, o.p.s., která byla realizována díky projektu z 2. výzvy MAS Sdružení Západní Krušnohoří – IROP- Podpora infrastruktury pro zájmové, neformální a celoživotní vzdělávání - s názvem **“Krušnohorská multifunkční učebna“** (CZ.06.4.59/0.0/0.0/16_075/0011018).

Realizované projekty v roce 2023



Vánoce na Lesné 2023

- Vánoční období je plné krásných akcí a nezapomenutelné vánoční atmosféry. Sníh ležící na Lesné celý prosinec tuto jedinečnou atmosféru umocňoval. Projekt „**Vánoce na Lesné 2023**“ byl podpořen Ústeckým krajem a MAS Sdružení Západní Krušnohoří, z.s. Z projektu byly realizovány tři adventní nedělní dílničky, vždy ukončené slavnostním koncertem (3.12., 10.12., 17.12. 2023).
- O organizaci akce se postaralo VRC Lesná o.p.s. Návštěvníci si mohli vyzkoušet pečení vánočního cukroví, prozkoumat Betlém se sochami v životní velikosti a lesenské peklo. Výroba krásných výrobků bavila nejen malé, ale i velké návštěvníky.
- Vánoční koncerty byly pak vždy pravou tečkou za každým adventem. Děkujeme MAS Sdružení Západní Krušnohoří, z.s. a Ústeckému kraji za podporu.

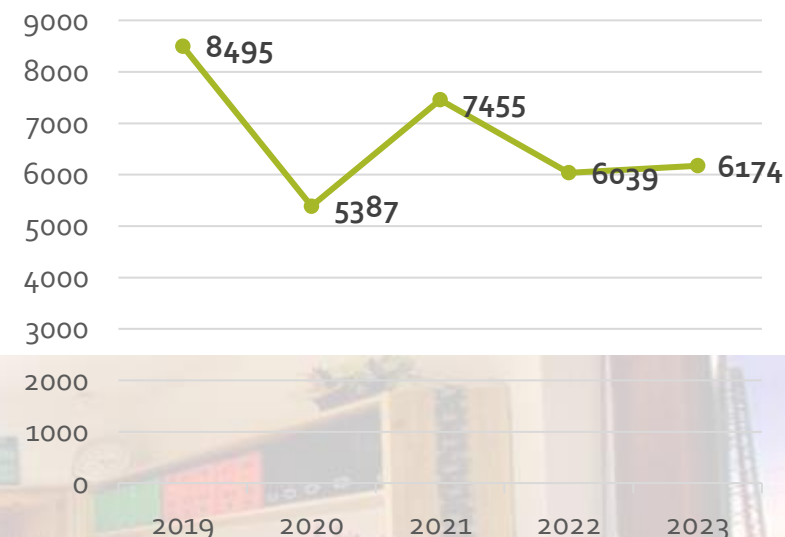


Informační centrum Lesenská pláň



- Na vrcholcích Krušných hor je informační centrum Lesenská pláň vítaným pomocníkem pro poutníky, turisty a hosty horského areálu Lesná. Lesnou prochází Stezka Českem a Via Czechia, které v roce 2023 putovalo více poutníků, než v roce předešlém. Infocentrum nabízí poutníkům možnost odpočinku, dobítí mobilního telefonu, či dopuštění pitné vody.
- Otevírací doba infocentra je denně od 7 – 15 hodin a o víkendu od 9 – 17 hodin. Infomační centrum bývá otevřeno i v čase největších plýskanic a zimních bouří. Jsme tu pro Vás.
- Návštěvnost informačního centra je 6147 osob ročně, což je v rámci ČR velice pěkný výsledek. Z toho 560 zahraničních hostů a 5587 českých hostů.

Vývoj počtu návštěvníků Infocentra 2019 - 2023



6 174
osob

5 587
český hostů

560
zahraničních
hostů

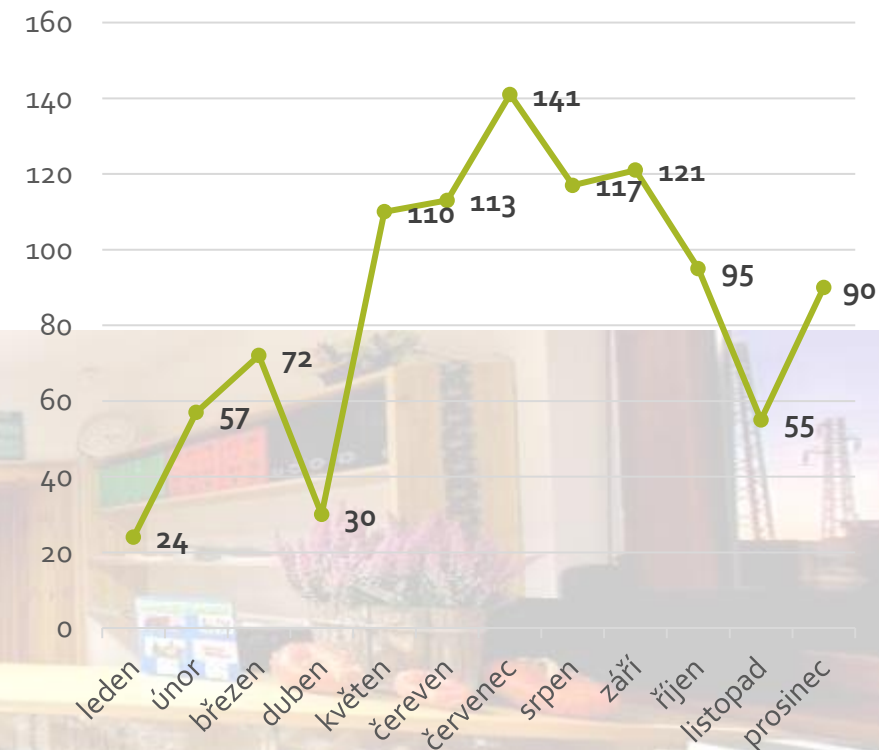
Informační centrum Lesenská pláň



Struktura návštěvníků informačního centra v roce 2023

2023	CZ		DE		ostatní		denní průměr	celkem
	dospělí	děti	dospělí	děti	dospělí	děti		
leden	91	16	33	1	0	0	24	141
únor	230	48	64	2	0	0	57	344
březen	137	265	28	0	0	0	72	430
duben	111	43	25	0	0	0	30	179
květen	258	353	49	1	0	0	110	661
červen	240	407	28	0	0	0	113	675
červenec	352	430	53	11	0	0	141	846
srpen	321	322	49	3	4	0	117	699
září	393	276	54	0	3	1	121	727
říjen	222	267	74	8	1	0	95	572
listopad	96	213	21	1	0	0	55	331
prosinec	182	314	44	0	2	0	90	542
celkem	2633	2954	522	27	10	1	1025	6147
měsíční průměr	293	328	58	3	1	0		683
denní průměr	9	10	2	0	0	0		20

Denní průměr počtu návštěvníků v roce 2023





Hospodaření



PŘEHLED NÁKLADŮ A VÝNOSŮ

Firma : **Vzdělávací a rekreační centrum Lesná, o.p.s.**
Období: 01.01.2023 - 31.12.2023

SU	AU	Název účtu	Výnosy	Náklady	Hrubý zisk
501	0005	Drobný materiál	0.00	282141.32	-282141.32
518	0002	Zpracování účetnictví	0.00	9000.00	-9000.00
518	0004	Poštovné	0.00	4274.00	-4274.00
518	0010	Ostatní služby	0.00	342464.62	-342464.62
521	0002	Mzdové náklady-tábor	0.00	18600.00	-18600.00
521	0010	Mzdové náklady	0.00	389345.00	-389345.00
524	0004	Zdravotní pojištění	0.00	33032.00	-33032.00
524	0010	Sociální pojištění	0.00	91000.00	-91000.00
527	0002	Životní pojištění	0.00	21600.00	-21600.00
532	0001	Daň z nemovitosti	0.00	570.00	-570.00
542	0001	Ostatní pokuty a penále	0.00	1742.00	-1742.00
545	0001	Kurzové ztráty	0.00	50.00	-50.00
549	0001	Poplatky v bance-VRC	0.00	2892.00	-2892.00
549	0005	Pojištění majetku	0.00	55834.00	-55834.00
549	0007	Jiné ostatní náklady	0.00	1008.00	-1008.00
582	0001	Poskytnuté příspěvky-členské	0.00	9825.00	-9825.00
Celkem náklady :			0.00	1263377.94	-1263377.94
602	0002	Tábor Lesná	244147.50	0.00	244147.50
602	0006	Ostatní služby	744557.00	0.00	744557.00
649	0002	Příjmy z infocentra	347551.00	0.00	347551.00
691	0002	Dotace MPSV, MPO	101247.94	0.00	101247.94
Celkem výnosy :			1437503.44	0.00	1437503.44
Celkem za firmu :			1437503.44	1263377.94	174125.50

Zpracováno programem **EKODAT**, internet: www.uctoekodat.cz